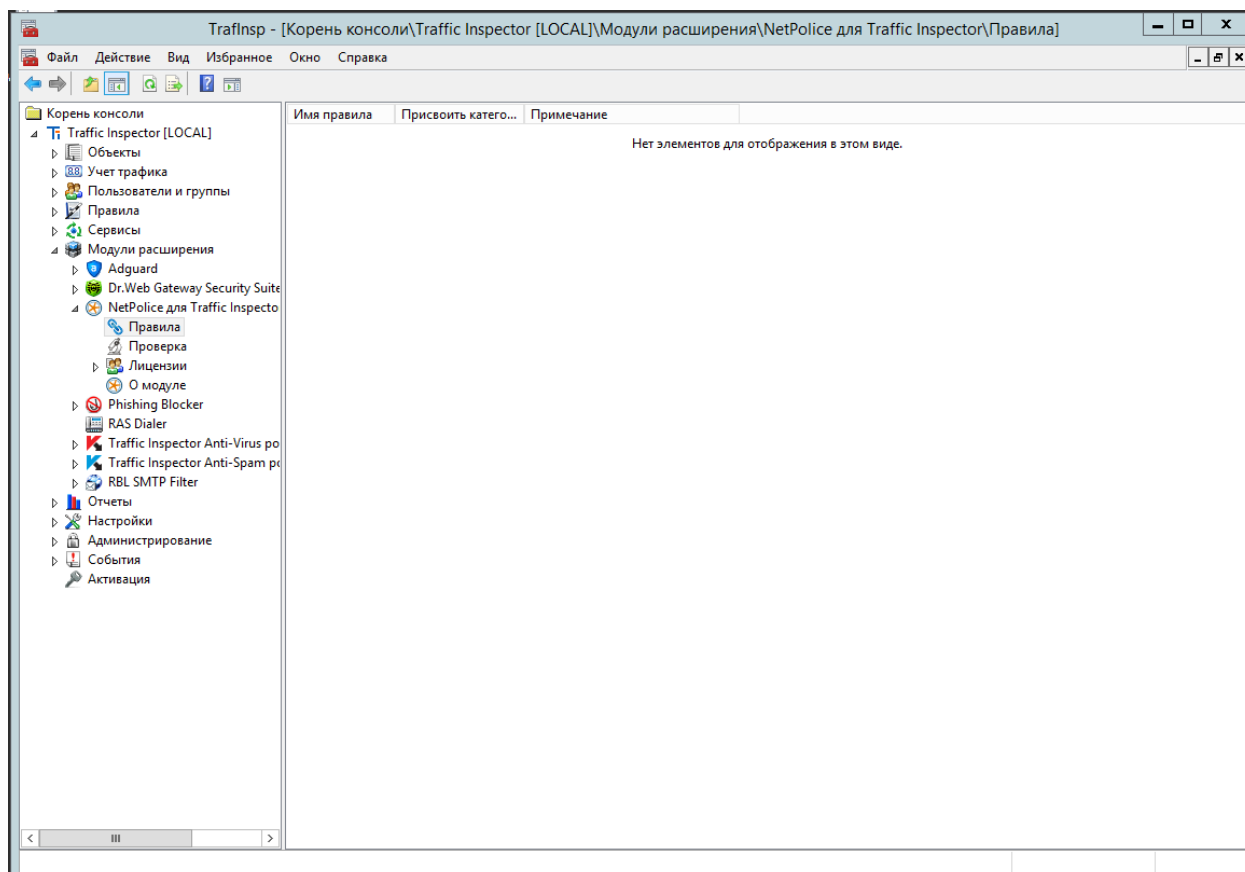


## НАСТРОЙКА МОДУЛЯ NETPOLICE

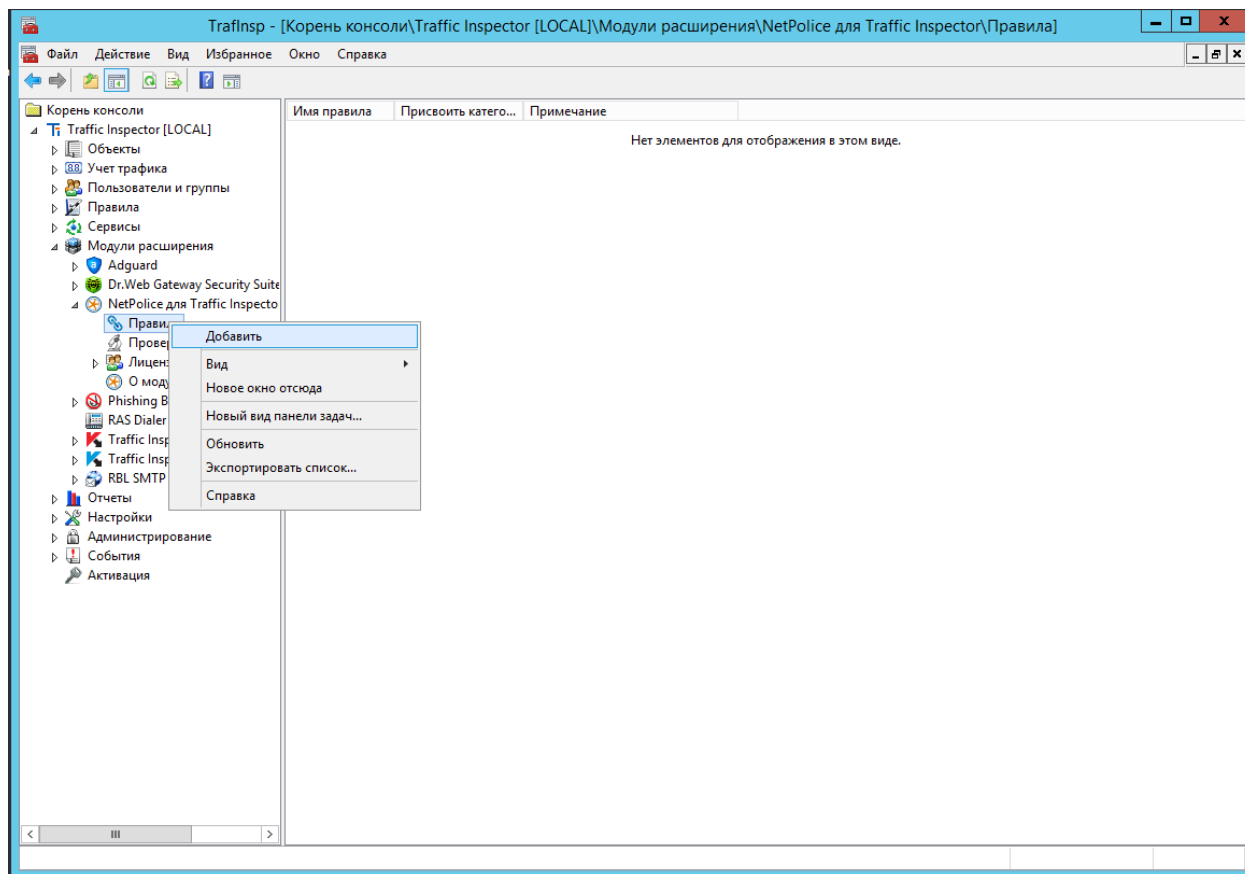
В интернете огромное множество сайтов и перечислить все потенциально опасные практически невозможно. Однако в Traffic Inspector есть инструмент, который способен решить эту проблему, речь идет о модуле NetPolice для Traffic Inspector. Это дополнительный модуль, который позволяет управлять доступом к сайтам на базе их тематических категорий в основе их лежит постоянно обновляющаяся база данных, в которой огромное количество проектов отнесено к той или иной категории. Ее использование позволяет с большой эффективностью заблокировать как нежелательные для учащихся сайты, посвященные насилию или алкоголю, так и вполне безопасные но не связанные с образовательной деятельностью. Например, проекты по автомобилям, компьютерные игры и так далее. Обратите внимание что использовать NetPolice для трафик инспектор можно для тех пользователей которые работают через прокси-сервер а не через Nat.

### 1. Создание правил, запрещающих доступ к определенной категории сайтов

1.1 Допустим нам нужно запретить учащимся просматривать сайты, посвященные терроризму, алкоголю, кино и компьютерным играм. Для этого в консоли управления **Traffic Inspector** откройте раздел **«Модули расширения»**. Откройте ветку **«NetPolice для Traffic Inspector»** и станьте на пункт **«Правила»**.




1.2 Нажмите правую кнопку на пункте **«Правила»** и в открывшемся контекстном меню выберите **«Добавить»**



1.3 На первой вкладке введите название правила в поле **«Имя»**. Нажмите кнопку **«Добавить»**

Новое правило



## Новое правило

**Наименование**

Условия

Выбор типа контента

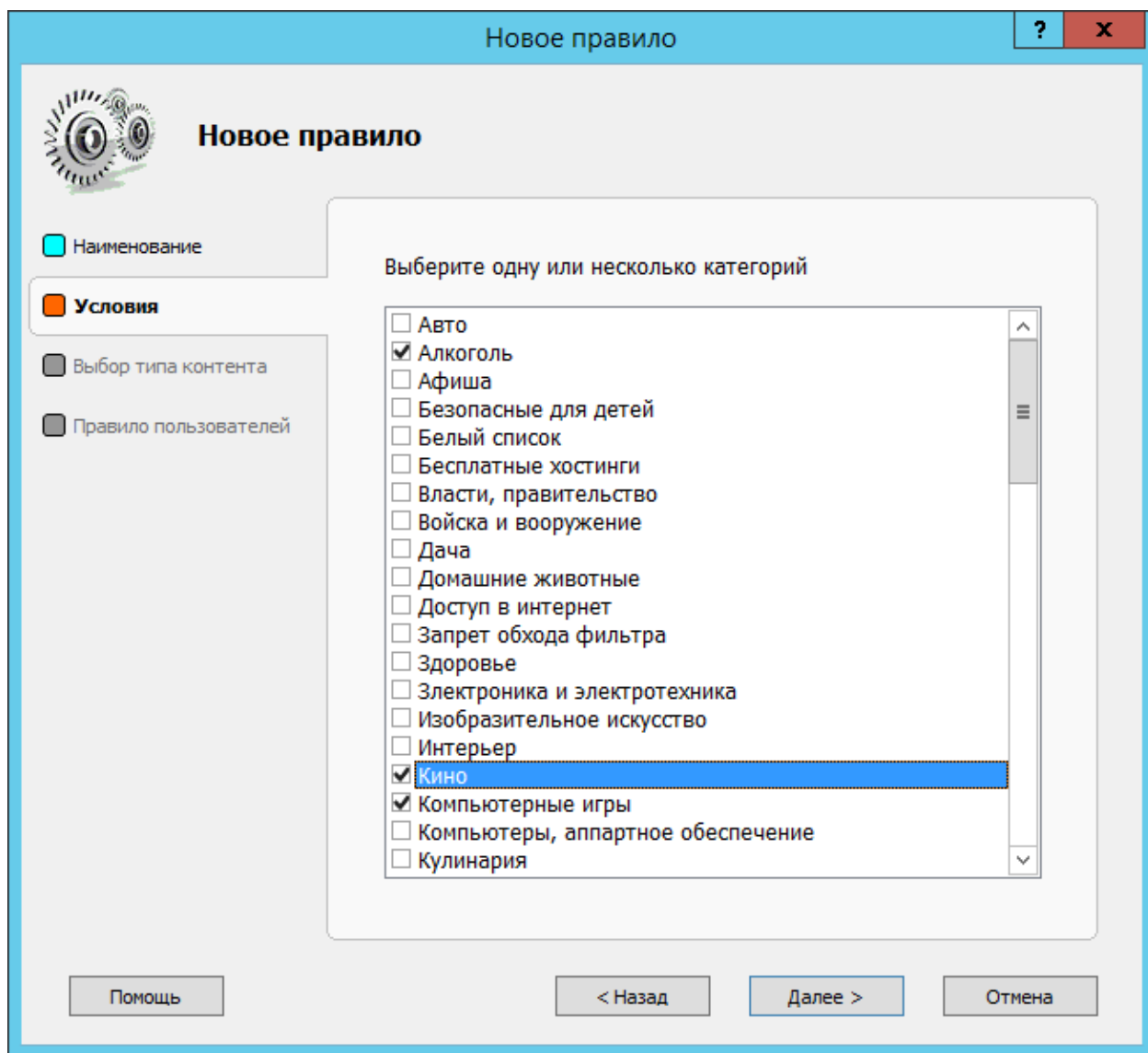
Правило пользователей

Имя

Запретить правило


Примечания

1.4 На вкладке «Условия» поставьте отметки напротив запрещаемых категорий Алкоголь, Кино, Компьютерные игры, Терроризм нажмите кнопку **«Далее»**.



1.5 На следующей вкладке выбираем создать новую категорию и вводим ее название. При необходимости можно использовать и существующие в трафик инспекторе категории контента. Поставьте отметку **«Создать новую категорию»** и введите название **«Запрет по категориям»**. Нажмите кнопку **«Далее»**.

Новое правило



## Новое правило

Наименование

Условия

**Выбор типа контента**

Правило пользователей

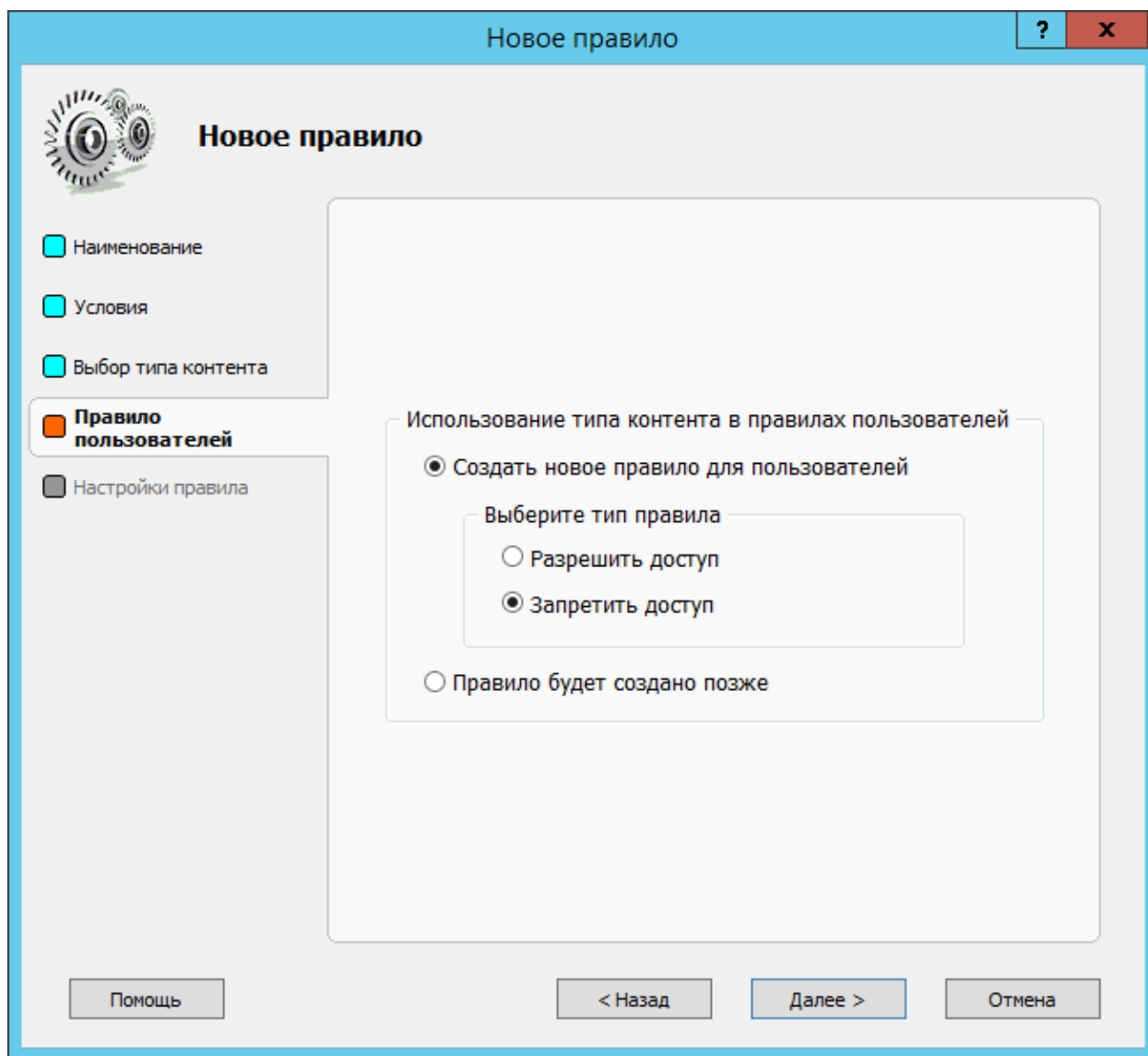
Создать новую категорию

Наименование категории:

Присвоить проверяемому ресурсу существующую категорию

Помощь < Назад Далее > Отмена

1.6 На вкладке **«Правило пользователей»** выберите тип правила, для этого поставьте отметку **«Запретить доступ»**. Нажмите кнопку **«Далее»**.



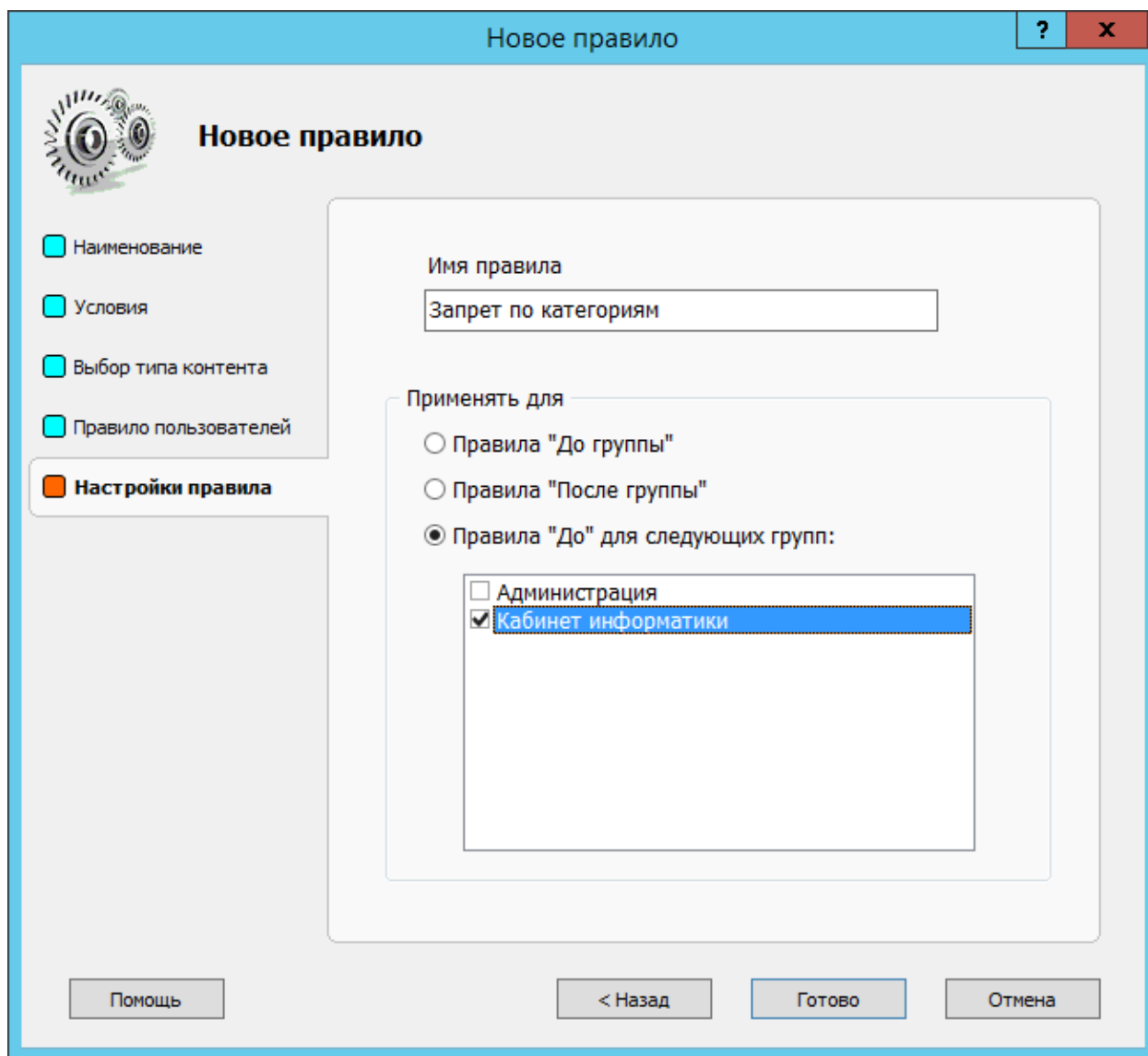
1.7 На вкладке **«Настройка правил»** измените положение переключателя в позицию **«Правила «До» для следующих групп:»** поставьте отметку **«Кабинет информатики»**. Нажмите кнопку **«Готово»**.

Обратите внимания на отличия в категориях:

Правила **«До группы»** будут применяться для всех авторизованных пользователей (как в группах так и вне) до персональных правил и правил групп, в которые они входят.

Правила **«После группы»** будут применяться для всех авторизованных пользователей после персональных правил и правил групп, в которые они входят.

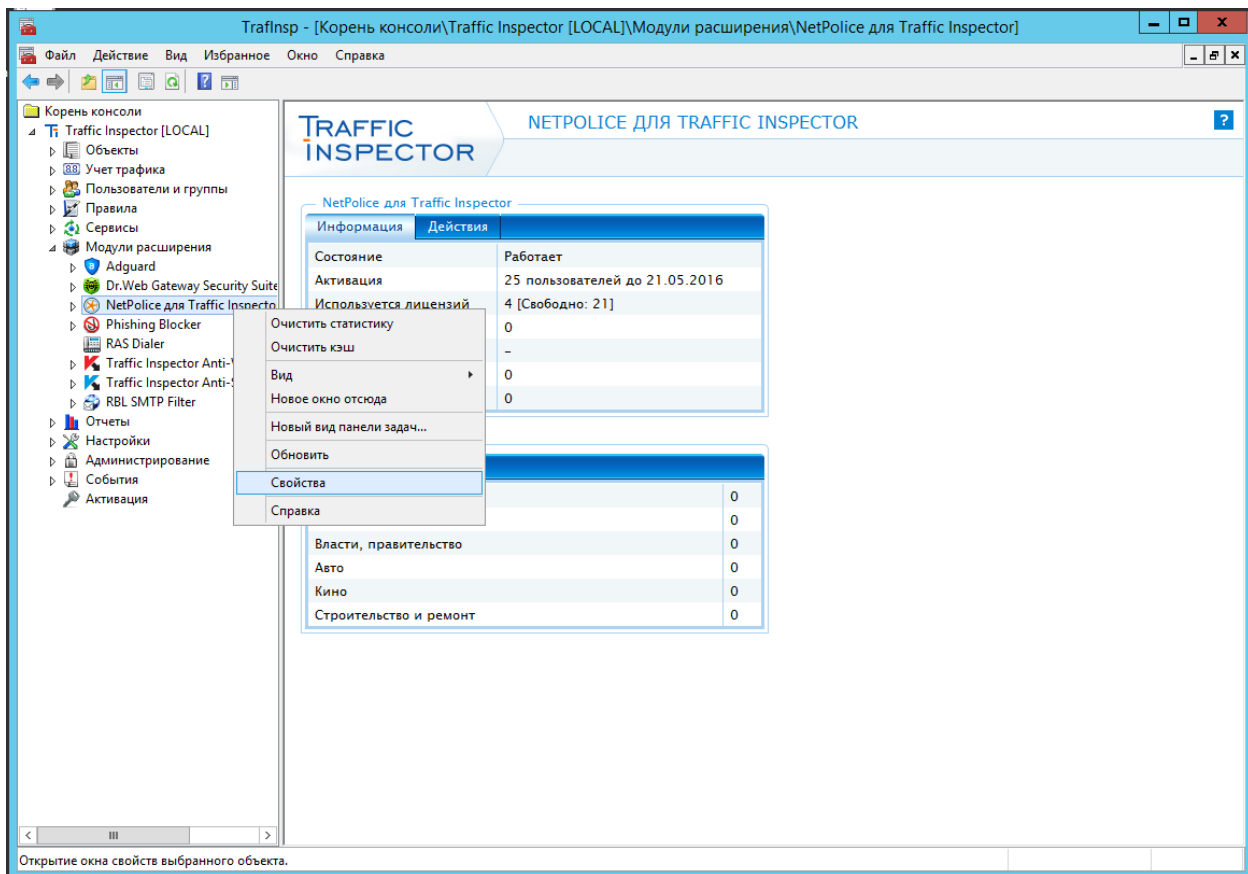
Правила **«группы До»** - правила, которые будут действовать для всех членов группы до индивидуальных правил, назначенных конкретным пользователям.



После выполнения перечисленных действий, доступ к сайтам посвященных терроризму алкоголю, кино и компьютерным играм для группы пользователей «Кабинет информатики» будет закрыт. Обратите внимание что мы рассмотрели только один вариант использования модуля NetPolice. Для предотвращения получения нежелательной информации блокирования доступа к определенным страницам веб-проектов. Однако можно сделать и обратное запретить доступ ко всем проектам за исключением проектов нескольких тематик. В этом случае используется такой же принцип настройки как и при работе с белым списком. Только разрешающим правилом для пользователей будет являться не IP –список, а целая категория контента.

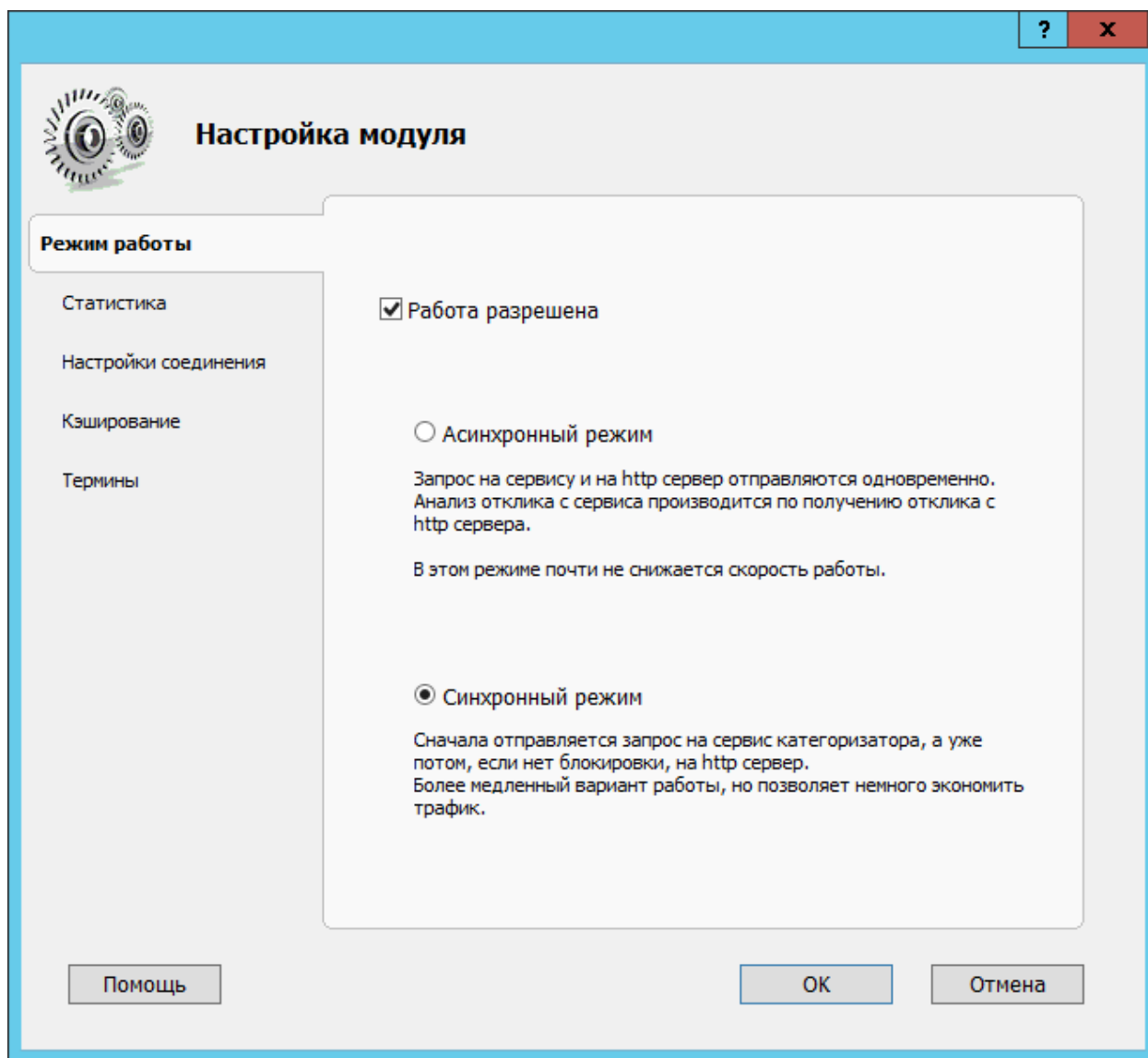
## 2. Создание правил, запрещающих доступ к сайтам, содержащим запрещенные термины.

2.1 Для создания правила, запрещающего доступ к сайтам, содержащим запрещенные термины откройте раздел **«Модули расширения»**, нажмите правую кнопку мыши на ветке **«NetPolice для Traffic Inspector»** и выберите пункт **«Свойства»**.

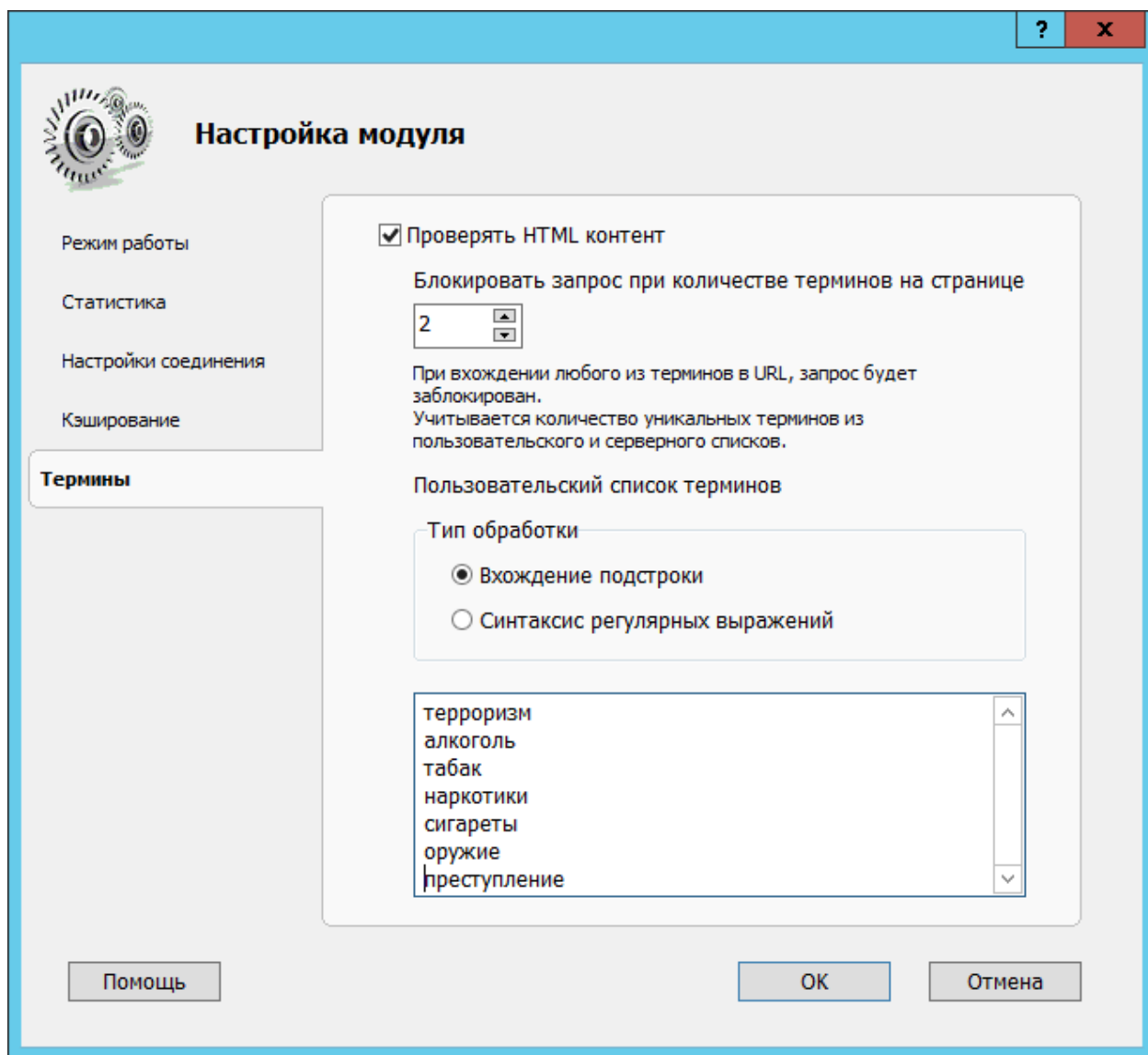


2.2 В открывшемся окне перейдите на вкладку **«Термины»** для этого нажмите на вкладке **«Термины»**.

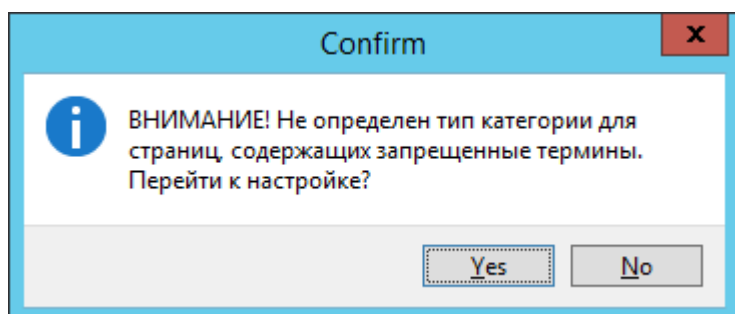




2.3 На вкладке **«Термины»** поставьте отметку **«Проверять HTML контент»**. Данная функция позволяет автоматически блокировать веб-страницы, в тексте которых встречаются термины из заданного списка. Поставьте отметку **«Вхождение подстроки»**. При использовании данного варианта Traffic Inspector будет проверять, входят ли в текст и URL-адреса указанные термины. Внесите термины при наличии которых на сайте, сайты будут блокироваться. Нажмите кнопку **«Ок»**.




2.4 После нажатия кнопки «**OK**» появится окно запроса подтверждения, нажмите кнопку «**Yes**» и перейдите к настройке.



2.5 После этого будет запущен мастер создания нового правила. Нажмите кнопку «**Далее**».

Новое правило



## Новое правило

**Наименование**

Действия

Правило пользователей

Имя

Контент содержащий запрещенные термины

Запретить правило

Примечания

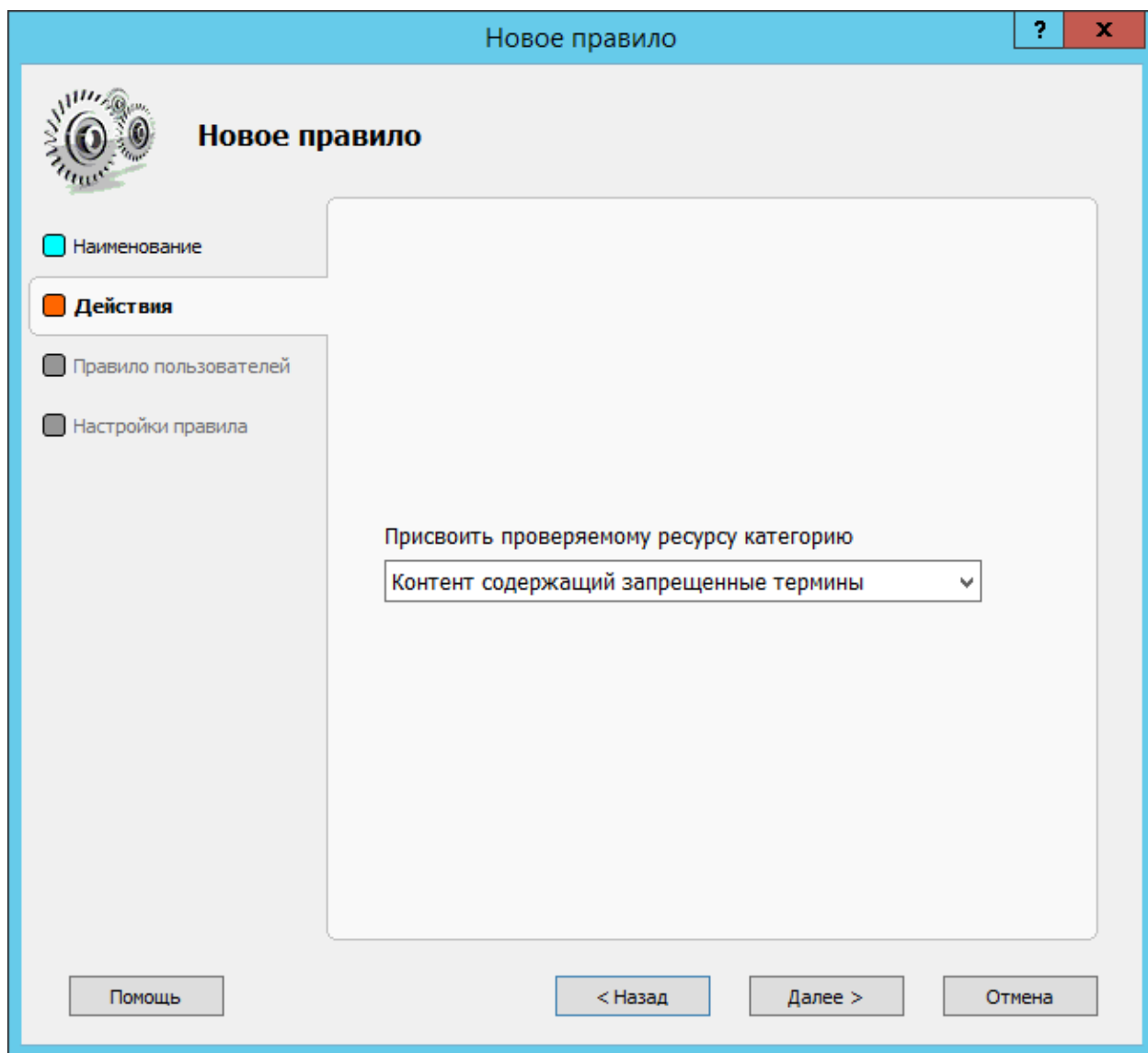
Помощь

< Назад

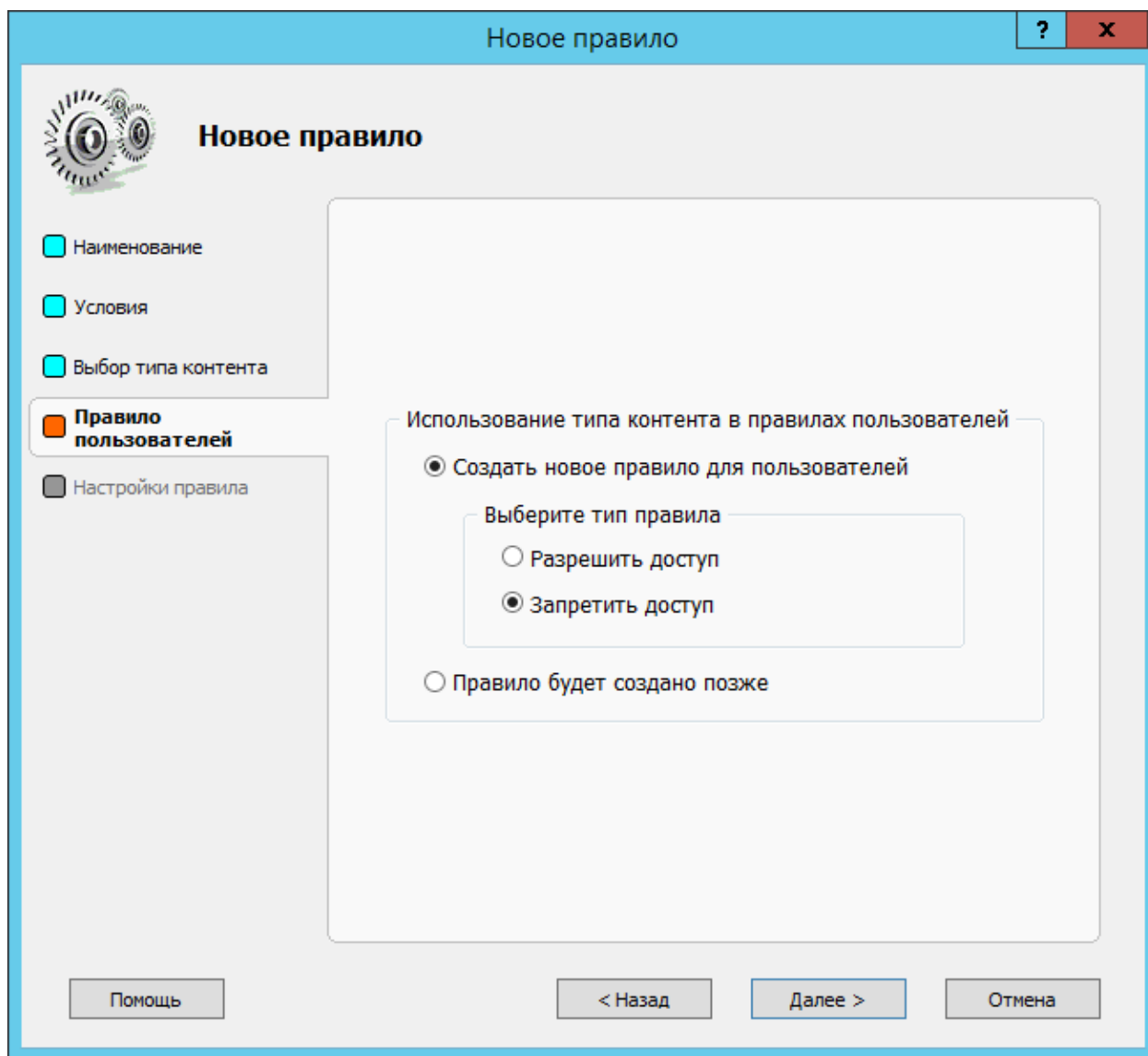
Далее >

Отмена

2.5 На вкладке **«Действия»** не изменяйте значения поля «Присвоить проверяемому ресурсу категорию». Нажмите кнопку **«Далее»**.



2.6 На вкладке **«Правило пользователей»** выберите тип правила, для этого поставьте отметку **«Запретить доступ»**. Нажмите кнопку **«Далее»**.



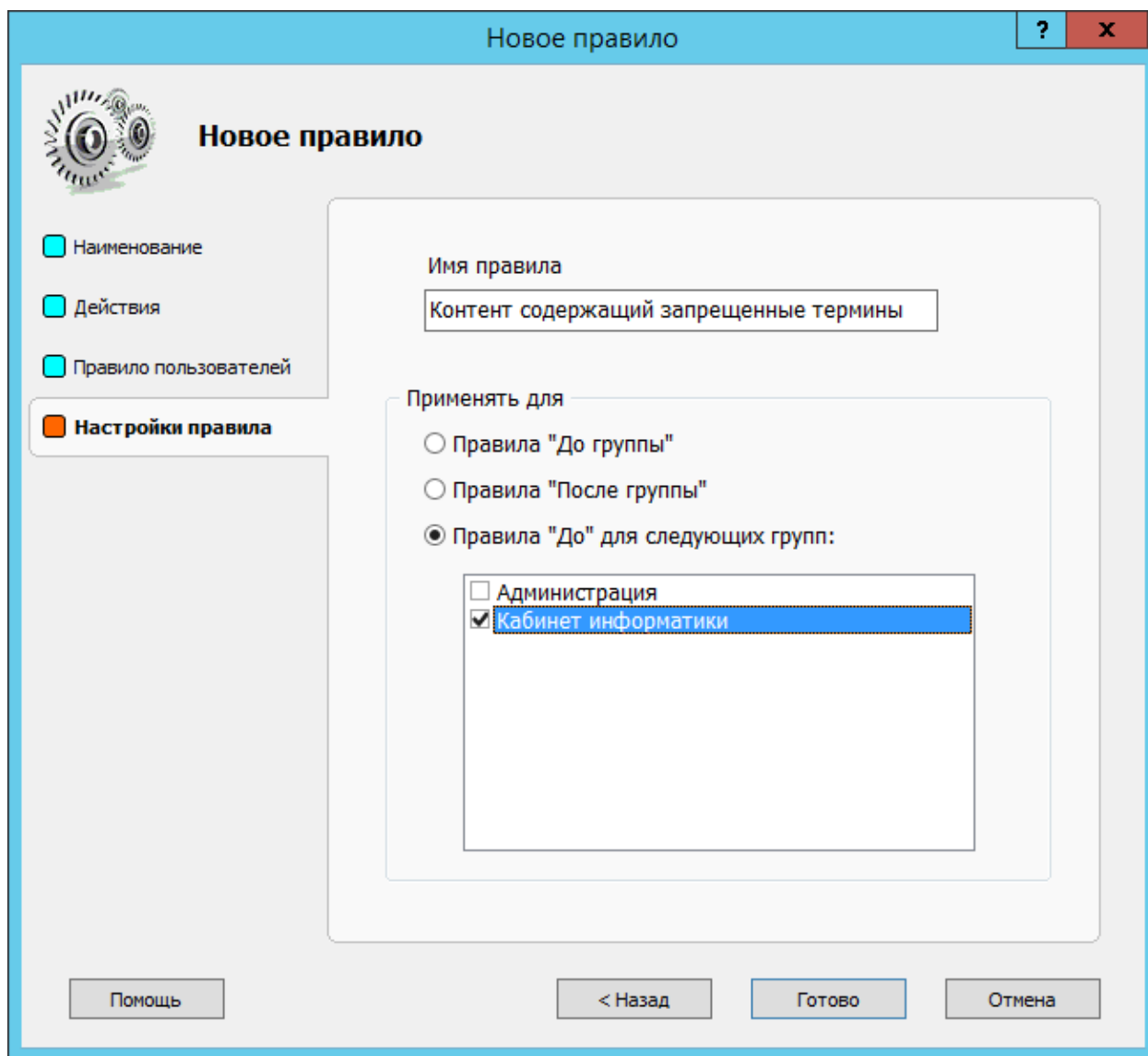
2.7 На вкладке **«Настройка правил»** измените положение переключателя в позицию **«Правила «До» для следующих групп:»** поставьте отметку **«Кабинет информатики»**. Нажмите кнопку **«Готово»**.

Обратите внимания на отличия в категориях:

Правила **«До группы»** будут применяться для всех авторизованных пользователей (как в группах так и вне) до персональных правил и правил групп, в которые они входят.

Правила **«После группы»** будут применяться для всех авторизованных пользователей после персональных правил и правил групп, в которые они входят.

Правила **«группы До»** - правила, которые будут действовать для всех членов группы до индивидуальных правил, назначенных конкретным пользователям.



2.8 После выполнения перечисленных действий, доступ к сайтам на которых содержатся термины «терроризм, алкоголь, табак, наркотики, сигареты, оружие, преступление» в количестве 2 термина для группы пользователей «Кабинет информатики» будет закрыт. Обратите внимание, для блокирования вышеуказанных страниц пользователи должны быть настроены на работу через прокси-сервер, например, в браузере клиента должен быть указан адрес прокси-сервера.

